

Documentación Técnica Descriptiva del Proyecto

SoftBrim

Manuel Antonio Gómez González
Rocío Ponce Chaves
Bienvenido Suárez Suárez
Inmaculada Vallés Ramos



CU Elaborar Caso de Uso

Precondiciones

Debe de haber un documento abierto

Pasos

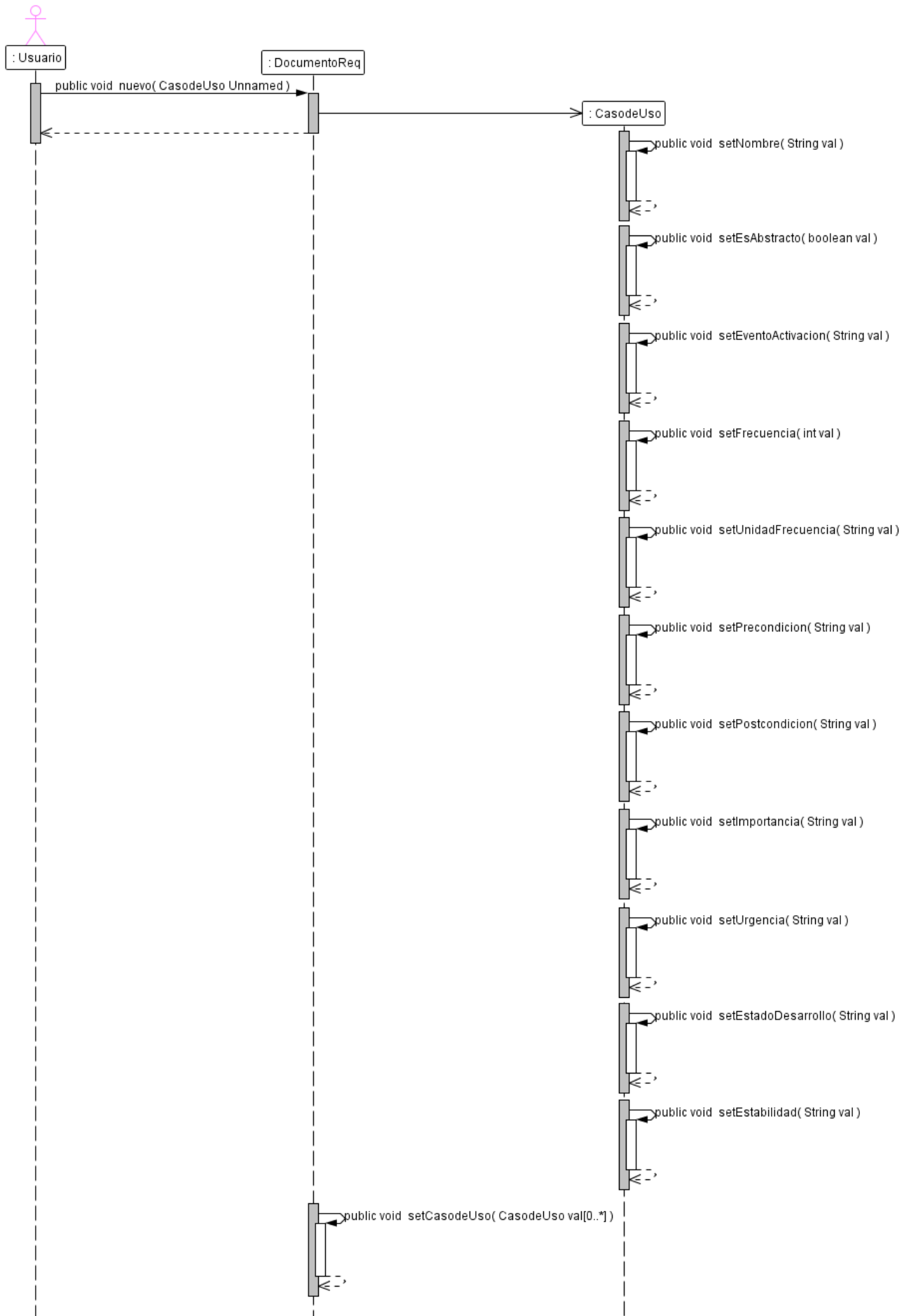
1. El sistema pide al usuario nombre del CU, si el CU es abstracto, el evento de activación, frecuencia, precondición, postcondición, así como datos sobre la prioridad (importancia, urgencia, estado de desarrollo y estabilidad).
2. El usuario introduce todos los datos.
3. El sistema verifica los datos introducidos
4. Si el autor rellenó todos los datos, el sistema valida los datos introducidos
5. Si el usuario desea introducir un paso asociado al caso de uso, se realiza el CU añadir paso
6. El sistema actualiza la interfaz y muestra el CU en el documento

Excepciones

1. Si algún dato falta existe, se informa del error, se rellena con "PD" (Por determinar) y el caso de uso continua.

Postcondiciones

Ninguna.



CU Incluir Paso

Precondiciones

Debe estar asociado a un caso de uso

Pasos

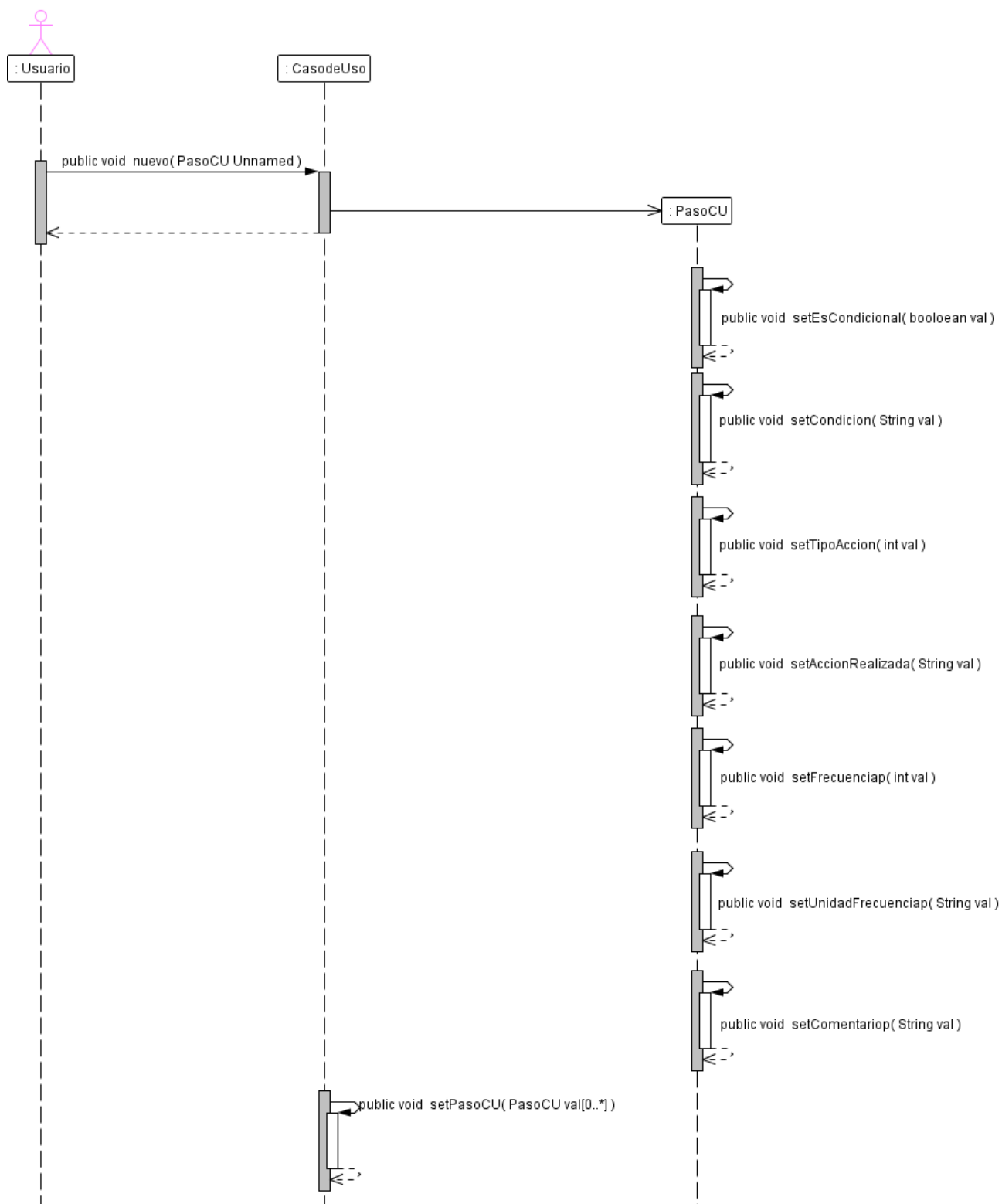
1. El sistema pide si es el caso de uso es condicional, la acción que realiza el caso de uso, el tipo de acción, la acción realizada, el rendimiento y comentarios.
2. El usuario introduce los datos
3. Si el caso de uso es condicional el sistema pide al usuario que introduzca la condición 4. El usuario introduce la condición 5. El sistema verifica los datos introducidos. 6. Si el usuario desea introducir una excepción asociada al paso, se realiza el CU incluir excepción. 7. El sistema actualiza la interfaz y muestra el CU en el documento

Excepciones

1. Si algún dato falta existe, se informa del error, se rellena con "PD" (Por determinar) y el caso de uso continua.

Postcondiciones

Ninguna



CU Incluir Excepción

Precondiciones

Debe estar asociado a un paso

Pasos

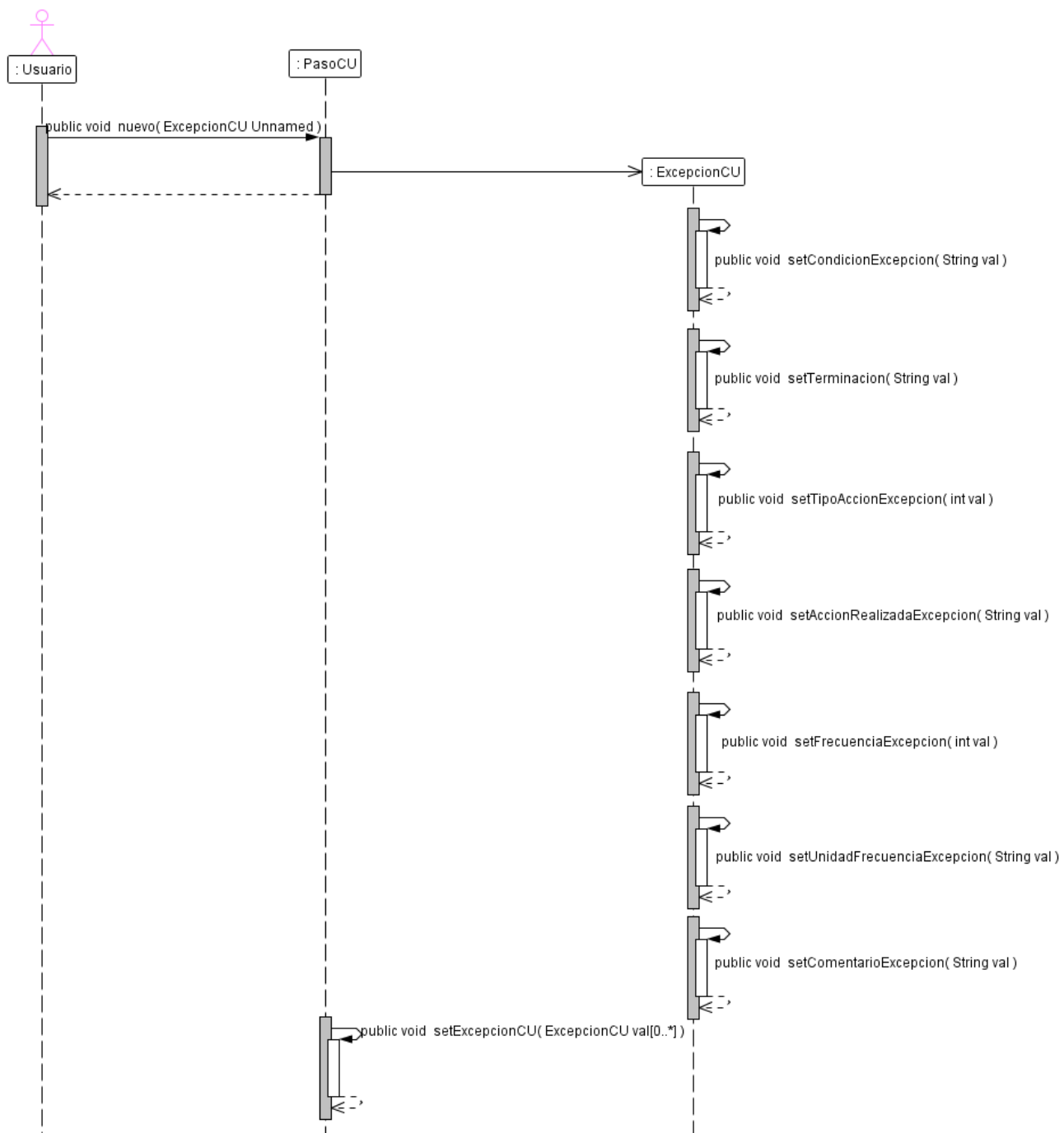
1. El sistema pide la condición de la excepción, la terminación, el tipo de acción, la acción realizada, el rendimiento y comentarios.
2. El usuario introduce los datos
3. El sistema verifica los datos introducidos.
4. El sistema actualiza la interfaz y muestra el CU en el documento

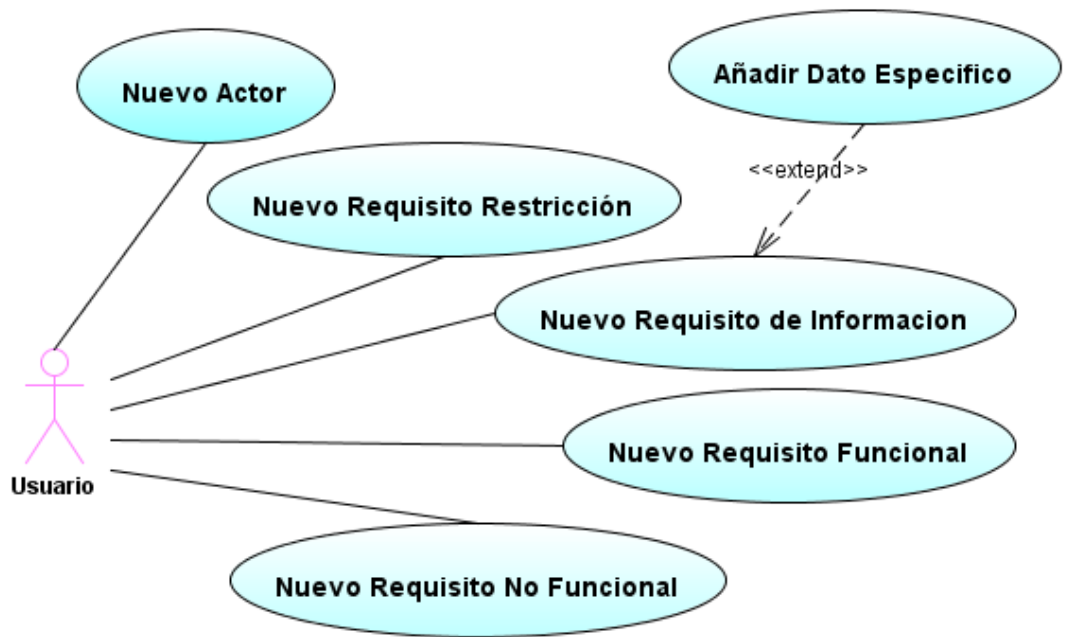
Excepciones

1. Si algún dato falta existe, se informa del error, se rellena con "PD" (Por determinar) y el caso de uso continua.

Postcondiciones

Ninguna





CU Nuevo Actor

Precondiciones

Ninguna

Pasos

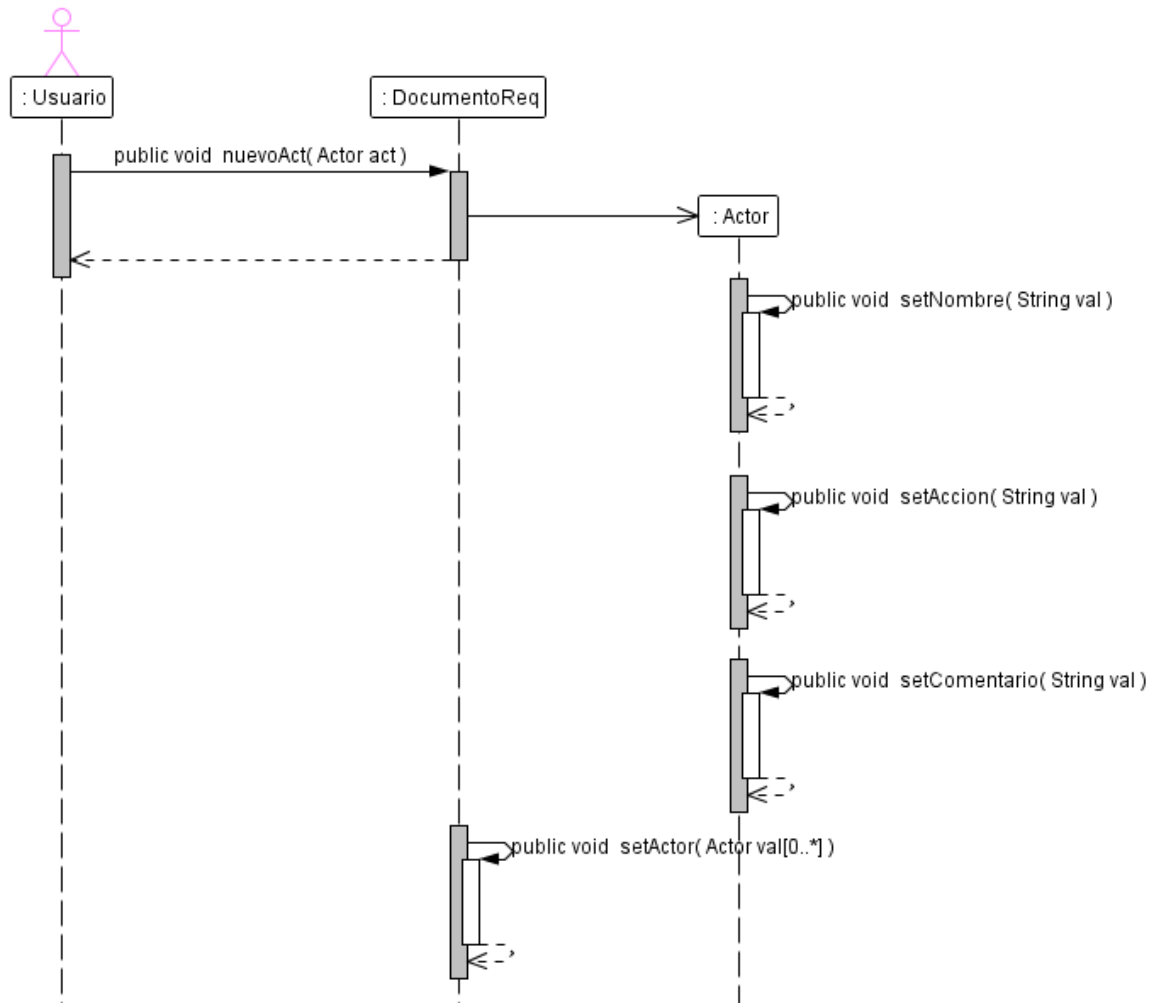
1. El sistema pide al usuario nombre del actor, lo que representa y el comentario.
2. El usuario introduce todos los datos.
3. El sistema verifica los datos introducidos
4. Si el autor rellenó todos los datos, el sistema valida los datos introducidos
5. El sistema actualiza la interfaz y muestra el actor en el documento

Excepciones

1. Si algún dato falta existe, se informa del error, se rellena con "PD" (Por determinar) y el caso de uso continua.

Postcondiciones

Ninguna



CU Nuevo Requisito Restriccion

Precondiciones

Ninguna

Pasos

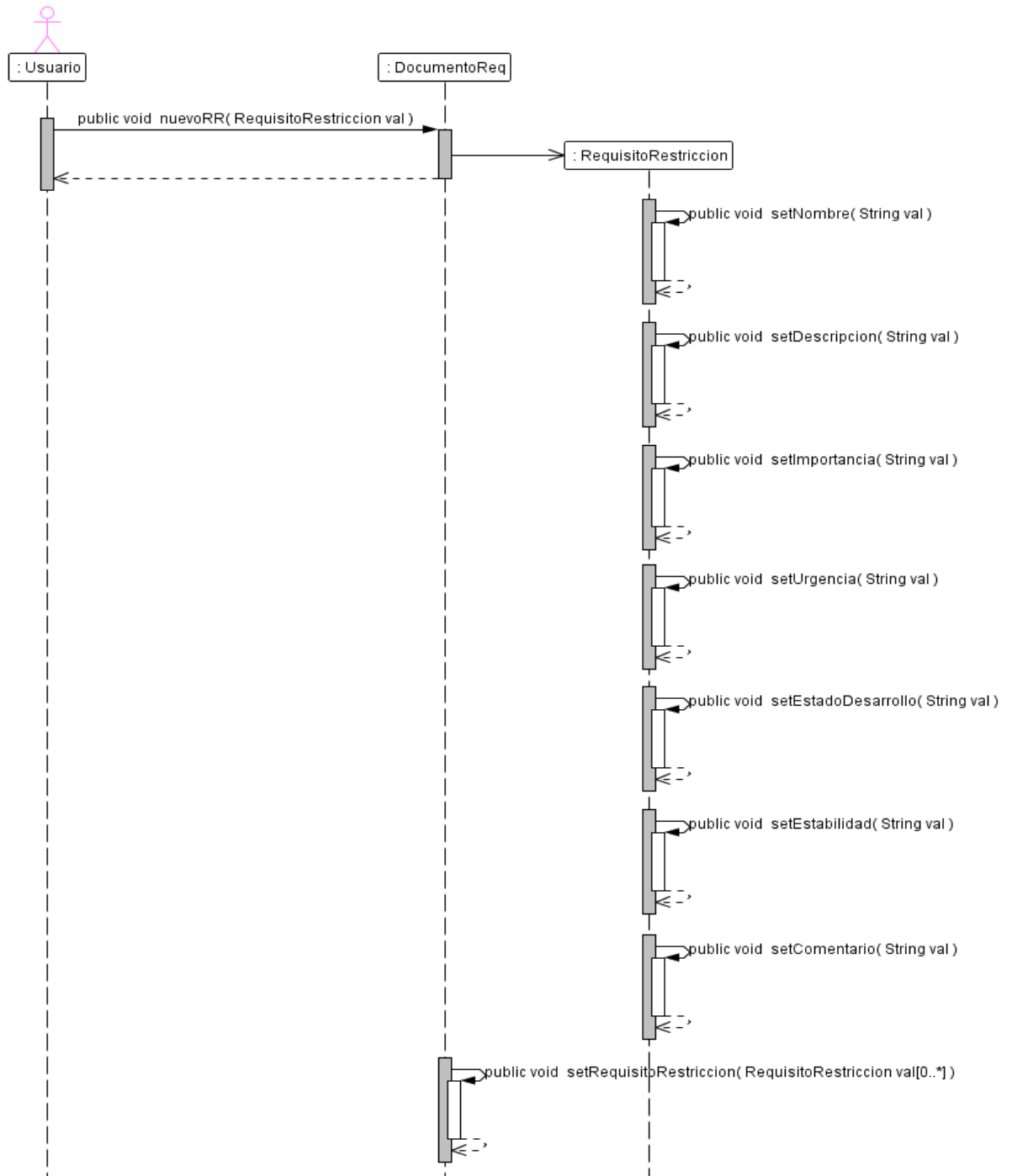
1. El sistema pide al usuario nombre del requisito, la descripción, la importancia, la urgencia, el estado de desarrollo, la estabilidad y el comentario.
2. El usuario introduce todos los datos.
3. El sistema verifica los datos introducidos
4. Si el autor rellenó todos los datos, el sistema valida los datos introducidos
5. El sistema actualiza la interfaz y muestra el requisito de restricción en el documento

Excepciones

1. Si algún dato falta existe, se informa del error, se rellena con “PD” (Por determinar) y el caso de uso continua.

Postcondiciones

Ninguna



CU Nuevo Requisito Información

Precondiciones

Ninguna

Pasos

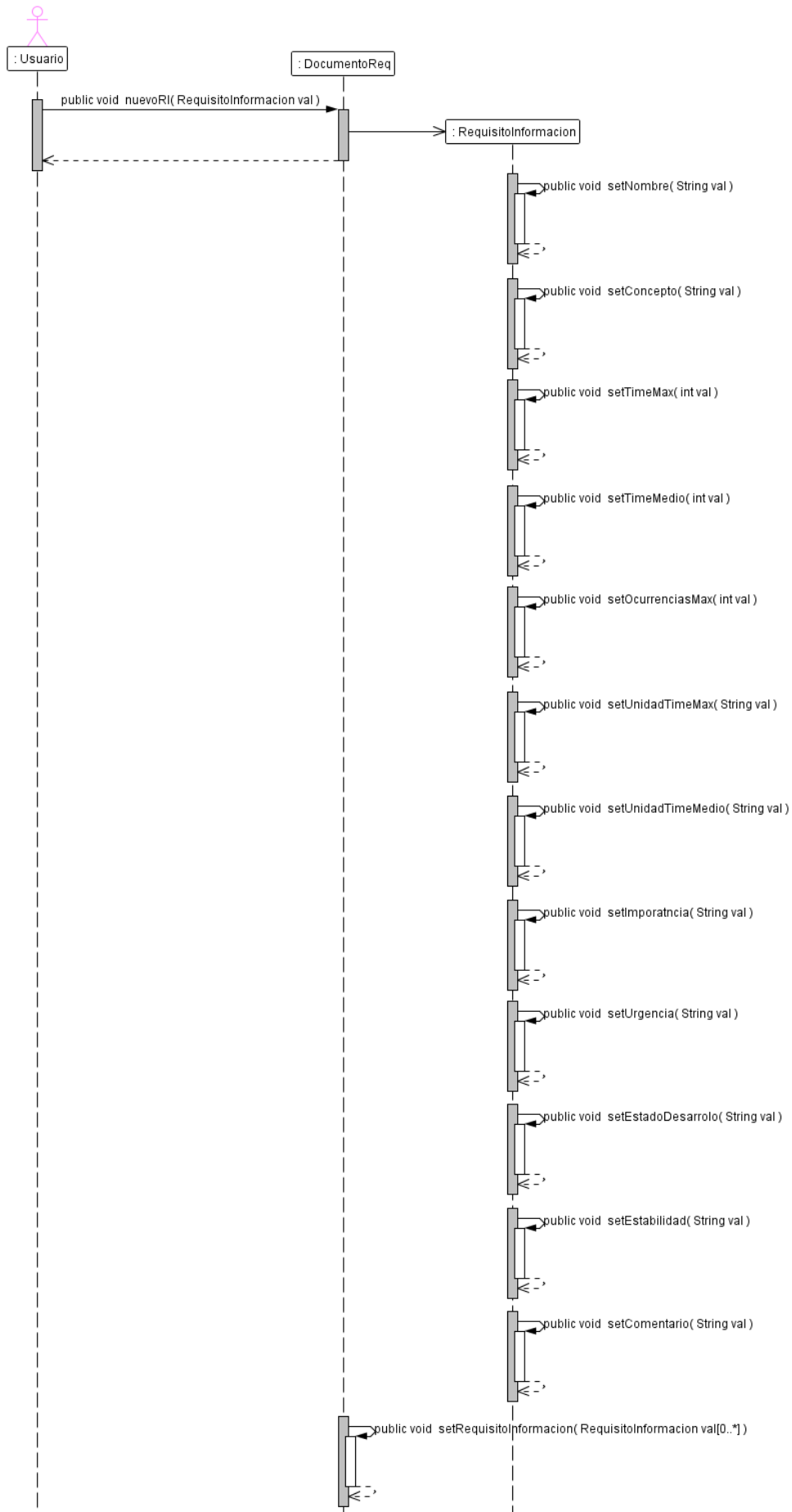
1. El sistema pide al usuario nombre del requisito, conceptos relevantes, el tiempo maximo de vida, el tiempo medio de vida, numero maximo de ocurrencias simultaneas, numero medio de ocurrencias simultaneas, la importancia, la urgencia, el estado de desarrollo, la estabilidad y el comentario.
2. El usuario introduce todos los datos.
3. El sistema verifica los datos introducidos
4. Si el autor rellenó todos los datos, el sistema valida los datos introducidos
5. Si el usuario desea introducir un dato especifico al caso de uso, se realiza el CU Añadir Dato Especifico
6. El sistema actualiza la interfaz y muestra el requisito funcional en el documento

Excepciones

1. Si algún dato falta existe, se informa del error, se rellena con "PD" (Por determinar) y el caso de uso continua.

Postcondiciones

Ninguna



CU Nuevo Dato Especifico

Precondiciones

Haber creado un requisito de Informacion

Pasos

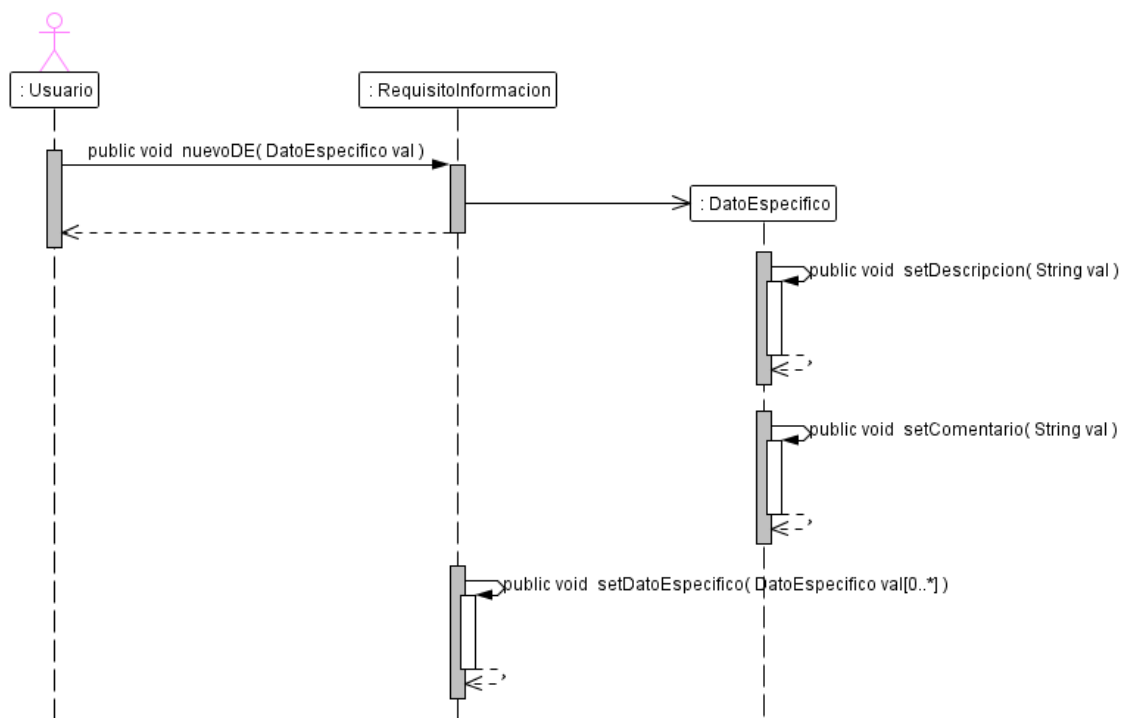
1. El sistema pide al usuario la descripción y el comentario.
2. El usuario introduce todos los datos.
3. El sistema verifica los datos introducidos
4. Si el autor rellenó todos los datos, el sistema valida los datos introducidos
5. El sistema actualiza la interfaz y muestra el requisito de restricción en el documento

Excepciones

1. Si algún dato falta existe, se informa del error, se rellena con "PD" (Por determinar) y el caso de uso continua.

Postcondiciones

Ninguna



CU Nuevo Requisito Funcional

Precondiciones

Ninguna

Pasos

1. El sistema pide al usuario nombre del requisito, la accion, la importancia, la urgencia, el estado de desarrollo, la estabilidad y el comentario.
2. El usuario introduce todos los datos.
3. El sistema verifica los datos introducidos
4. Si el autor rellenó todos los datos, el sistema valida los datos introducidos
5. El sistema actualiza la interfaz y muestra el requisito funcional en el documento

Excepciones

1. Si algún dato falta existe, se informa del error, se rellena con "PD" (Por determinar) y el caso de uso continua.

Postcondiciones

Ninguna

CU Nuevo Requisito No Funcional

Precondiciones

Ninguna

Pasos

1. El sistema pide al usuario nombre del requisito, la accion, la importancia, la urgencia, el estado de desarrollo, la estabilidad y el comentario.
2. El usuario introduce todos los datos.

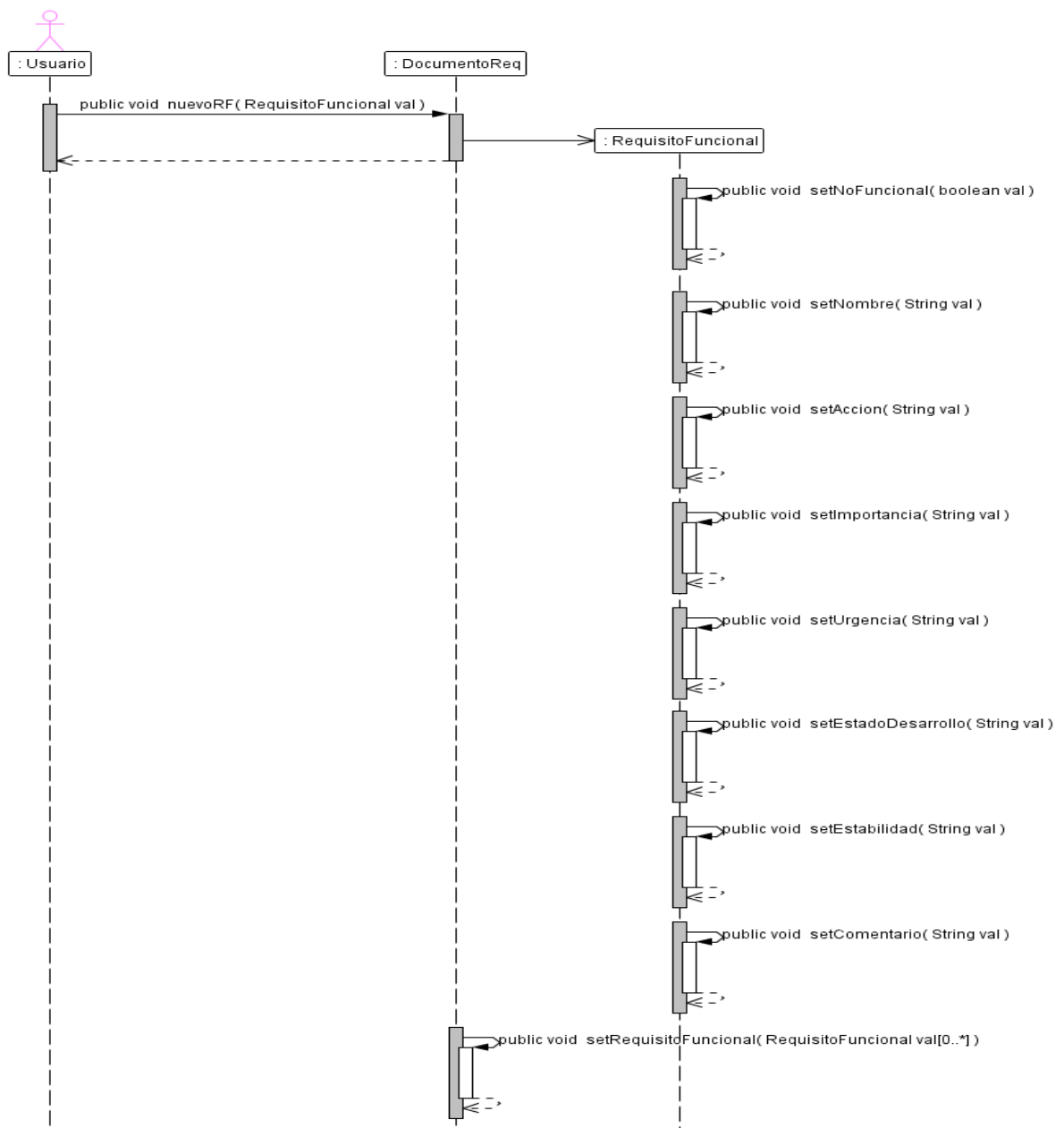
3. El sistema verifica los datos introducidos
4. Si el autor rellenó todos los datos, el sistema valida los datos introducidos
5. El sistema actualiza la interfaz y muestra el requisito no funcional en el documento

Excepciones

1. Si algún dato falta existe, se informa del error, se rellena con “PD” (Por determinar) y el caso de uso continua.

Postcondiciones

Ninguna





CU Nuevo Objetivo

Precondiciones

Ninguna

Pasos

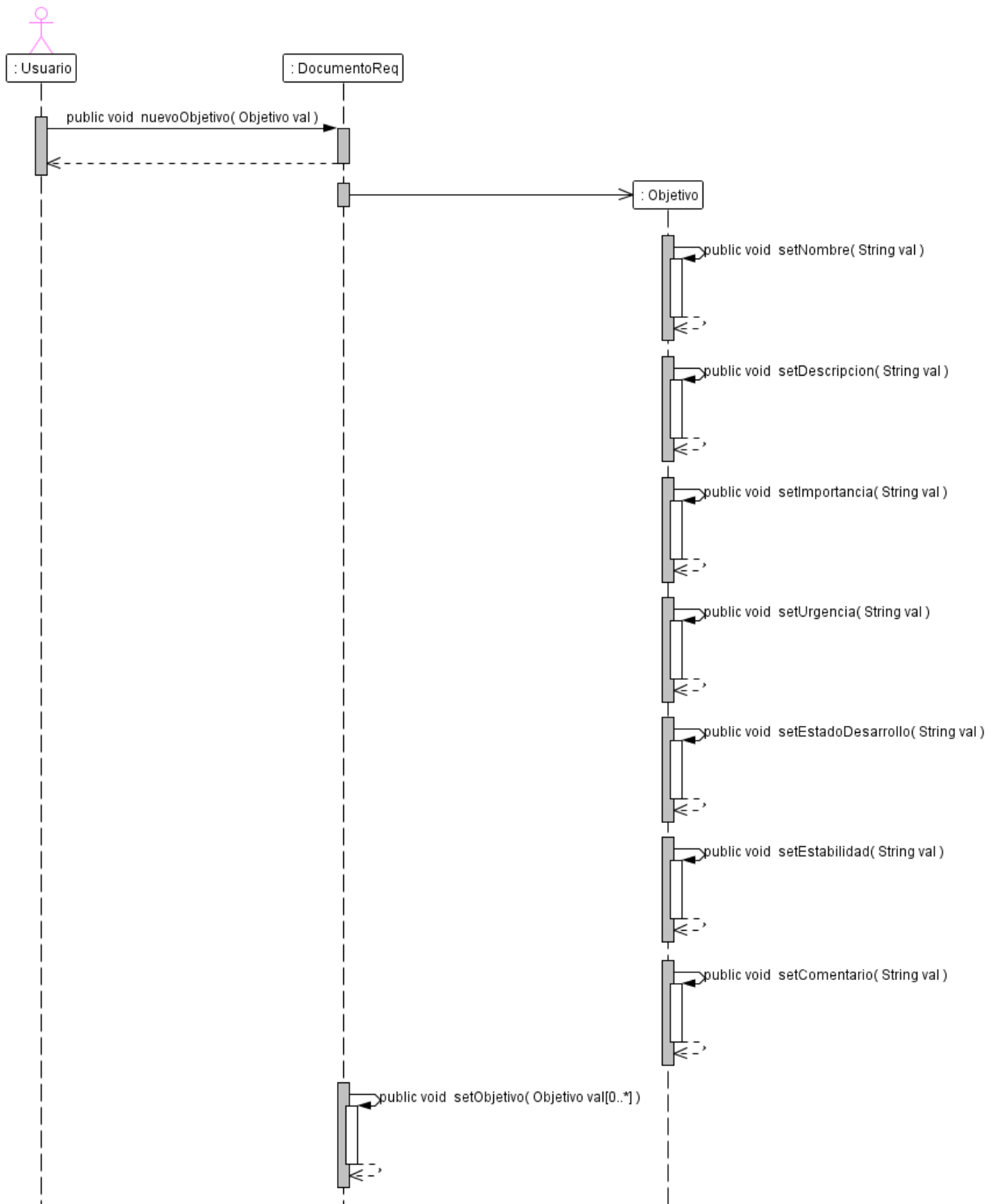
1. El sistema pide al usuario nombre del objetivo, la descripción, la importancia, la urgencia, el estado de desarrollo, la estabilidad y el comentario.
2. El usuario introduce todos los datos.
3. El sistema verifica los datos introducidos
4. Si el autor rellenó todos los datos, el sistema valida los datos introducidos
5. El sistema actualiza la interfaz y muestra el objetivo en el documento

Excepciones

1. Si algún dato falta ó existe, se informa del error, se rellena con “PD” (Por determinar) y el caso de uso continua.

Postcondiciones

Ninguna



CU Nueva Organización

Precondiciones

Ninguna

Pasos

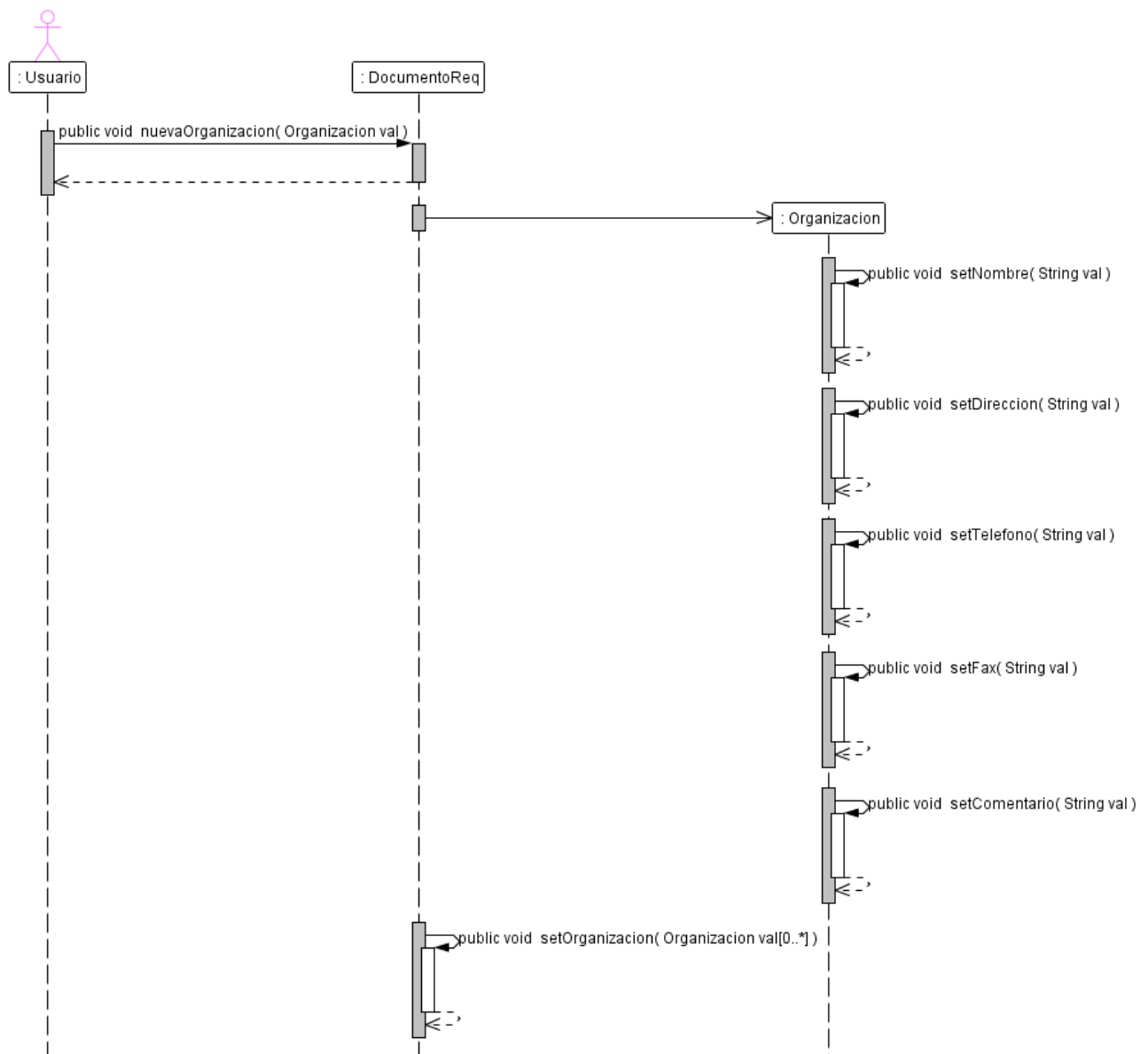
1. El sistema pide al usuario nombre de la organización, la dirección, telefono, fax y el comentario.
2. El usuario introduce todos los datos.
3. El sistema verifica los datos introducidos
4. Si el autor rellenó todos los datos, el sistema valida los datos introducidos
5. El sistema actualiza la interfaz y muestra la organización en el documento

Excepciones

1. Si algún dato falta existe, se informa del error, se rellena con “PD” (Por determinar) y el caso de uso continua.

Postcondiciones

Ninguna



CU Nueva Reunión

Precondiciones

Ninguna

Pasos

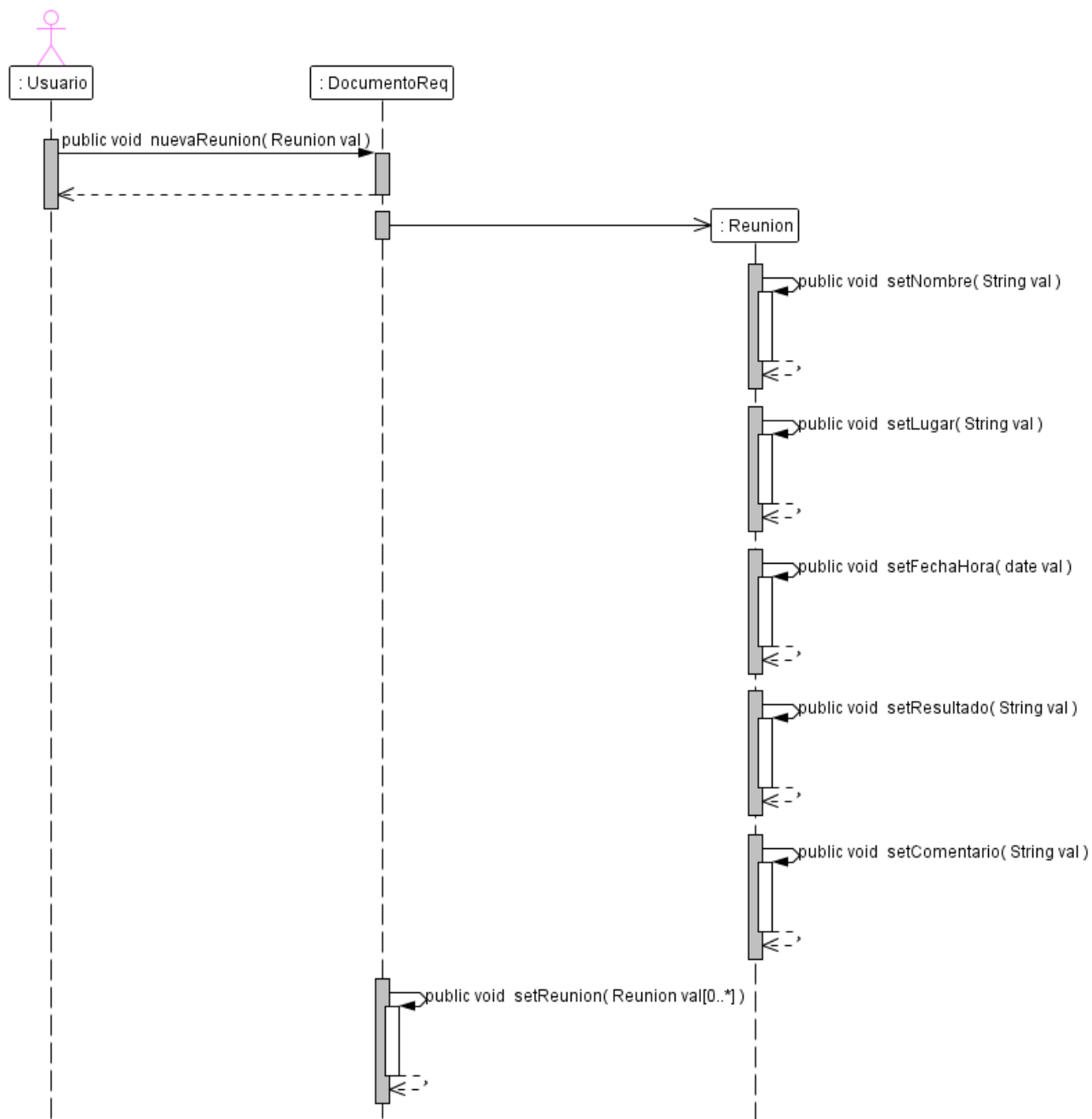
1. El sistema pide al usuario nombre de la reunión, el lugar, la fecha, el resultado y el comentario.
2. El usuario introduce todos los datos.
3. El sistema verifica los datos introducidos
4. Si el autor rellenó todos los datos, el sistema valida los datos introducidos
5. El sistema actualiza la interfaz y muestra la reunión en el documento

Excepciones

1. Si algún dato falta existe, se informa del error, se rellena con “PD” (Por determinar) y el caso de uso continua.

Postcondiciones

Ninguna



CU Nuevo Participante

Precondiciones

Ninguna

Pasos

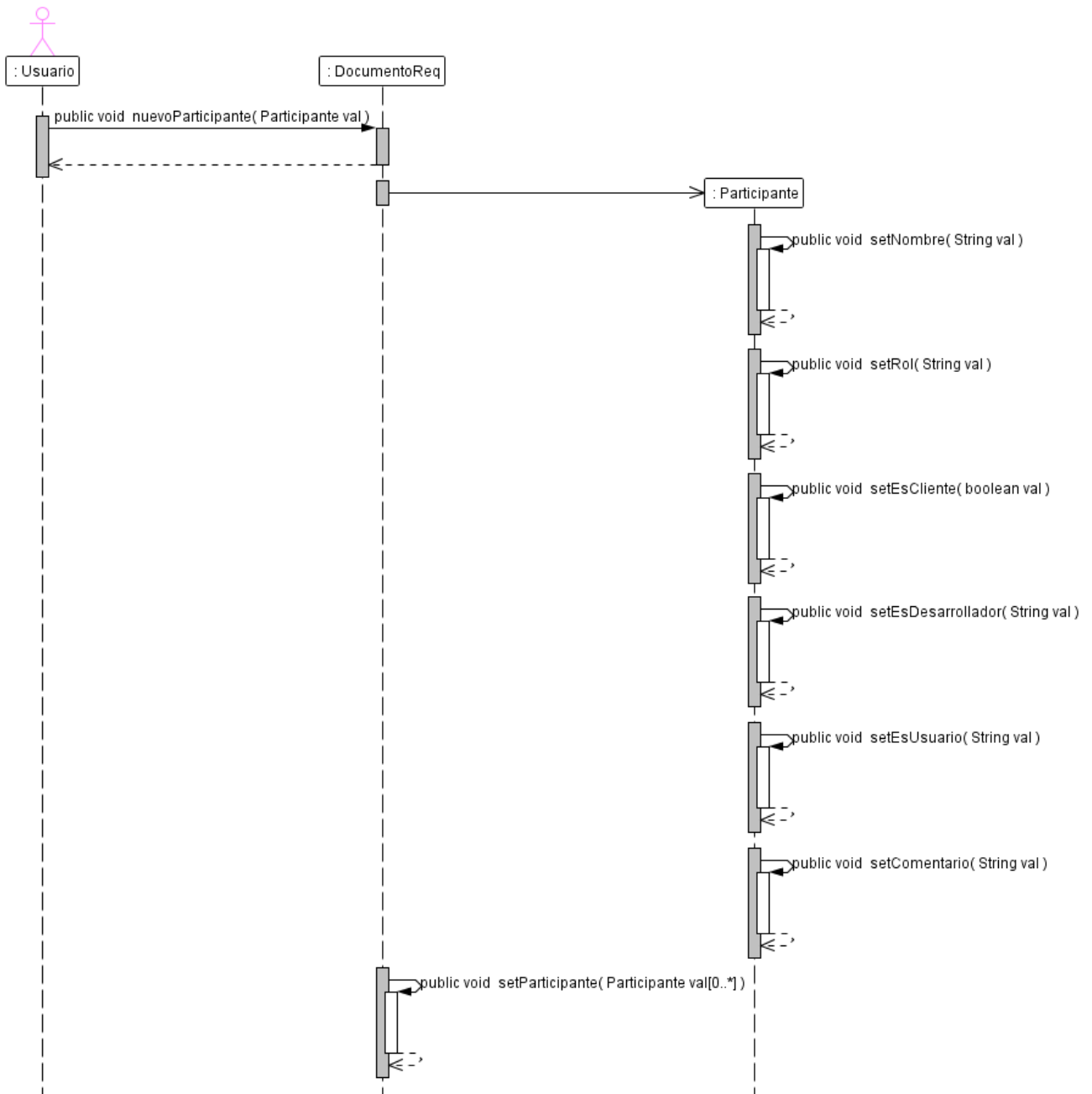
1. El sistema pide al usuario nombre del participante, el rol, si es cliente, si es desarrollador, si es usuario y el comentario.
2. El usuario introduce todos los datos.
3. El sistema verifica los datos introducidos
4. Si el autor rellenó todos los datos, el sistema valida los datos introducidos
5. El sistema actualiza la interfaz y muestra el participante en el documento

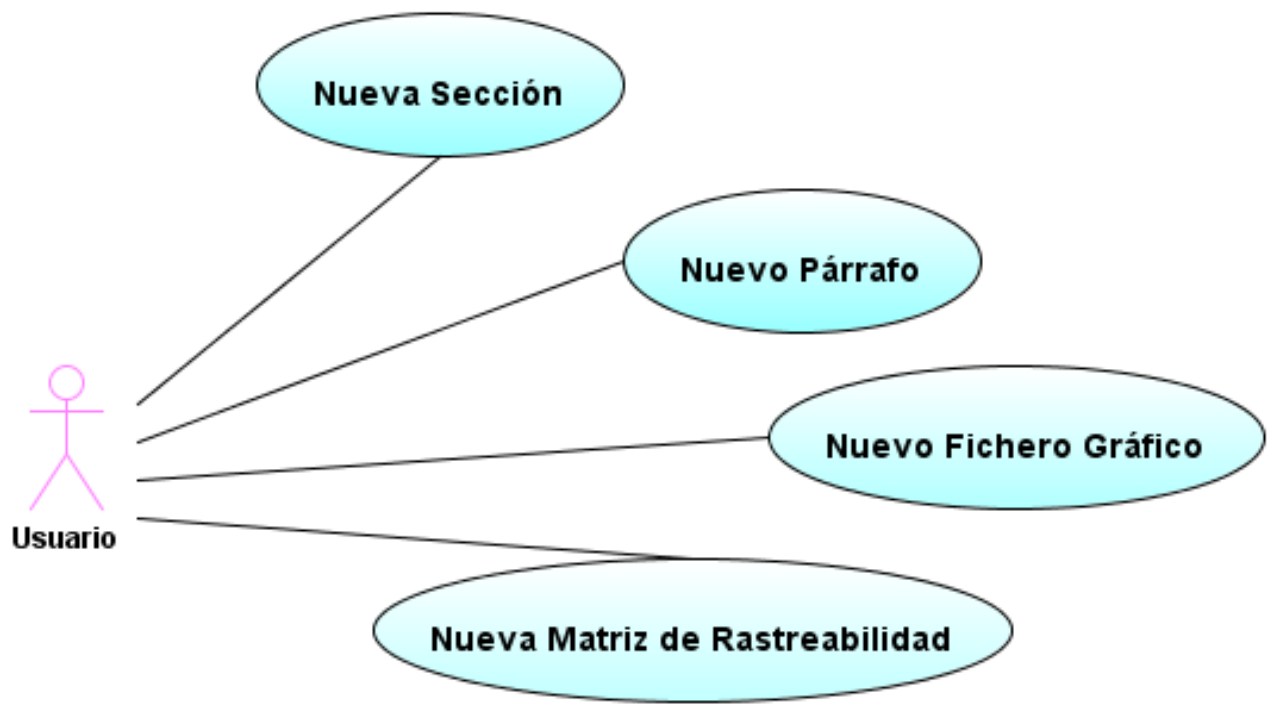
Excepciones

1. Si algún dato falta existe, se informa del error, se rellena con “PD” (Por determinar) y el caso de uso continua.

Postcondiciones

Ninguna





CU Nueva Sección

Precondiciones

Ninguna

Pasos

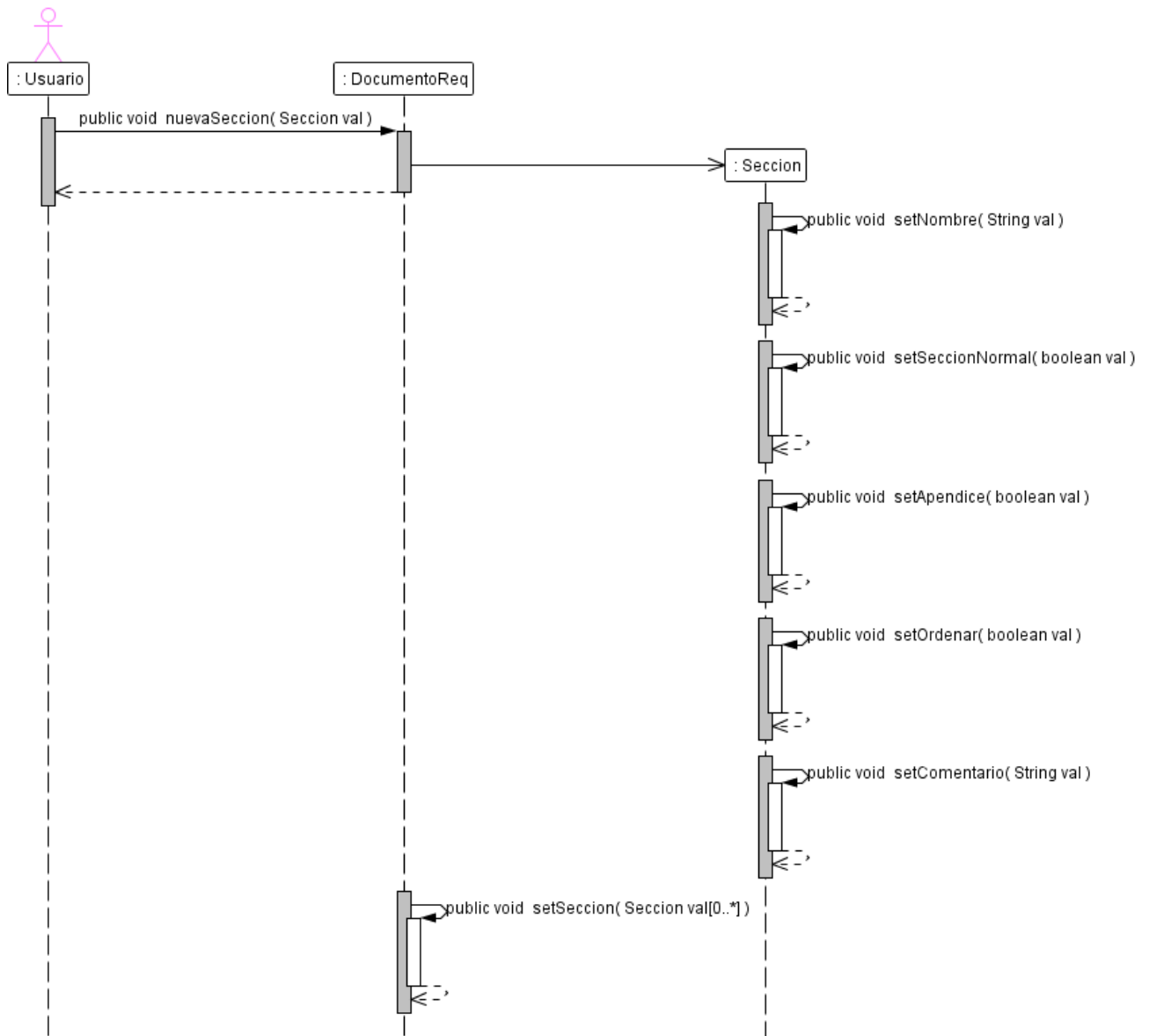
1. El sistema pide al usuario nombre de la seccion, el tipo de seccion, si ordena los elementos y el comentario.
2. El usuario introduce todos los datos.
3. El sistema verifica los datos introducidos
4. Si el autor rellenó todos los datos, el sistema valida los datos introducidos
5. El sistema actualiza la interfaz y muestra el objetivo en el documento

Excepciones

1. Si algún dato falta ó existe, se informa del error, se rellena con “PD” (Por determinar) y el caso de uso continua.

Postcondiciones

Ninguna



CU Nuevo Párrafo

Precondiciones

Ninguna

Pasos

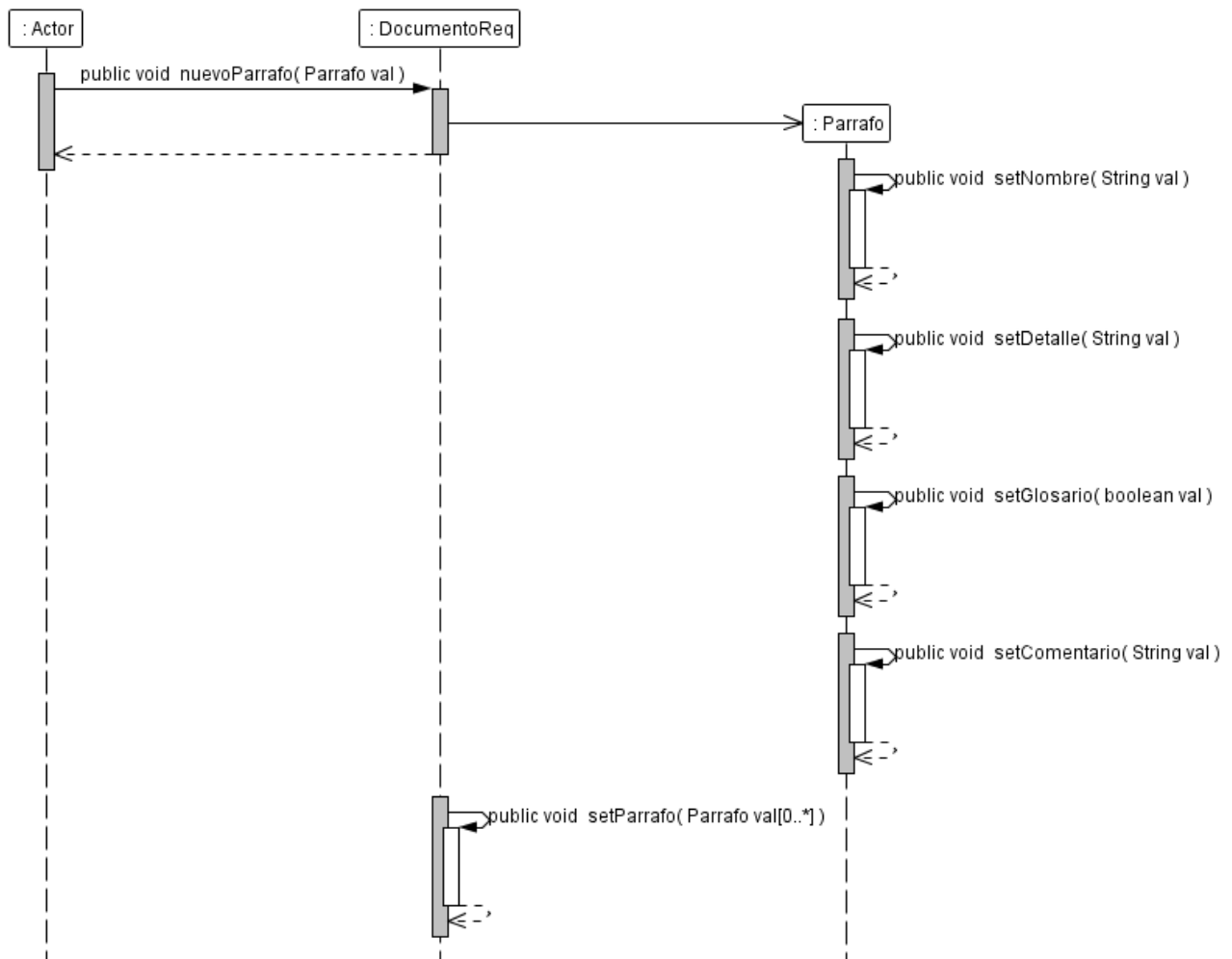
1. El sistema pide al usuario nombre del párrafo, los detalles del párrafo, el tipo de párrafo y el comentario.
2. El usuario introduce todos los datos.
3. El sistema verifica los datos introducidos
4. Si el autor rellenó todos los datos, el sistema valida los datos introducidos
5. El sistema actualiza la interfaz y muestra el objetivo en el documento

Excepciones

1. Si algún dato falta ó existe, se informa del error, se rellena con “PD” (Por determinar) y el caso de uso continua.

Postcondiciones

Ninguna



CU Nuevo Fichero Gráfico

Precondiciones

Ninguna

Pasos

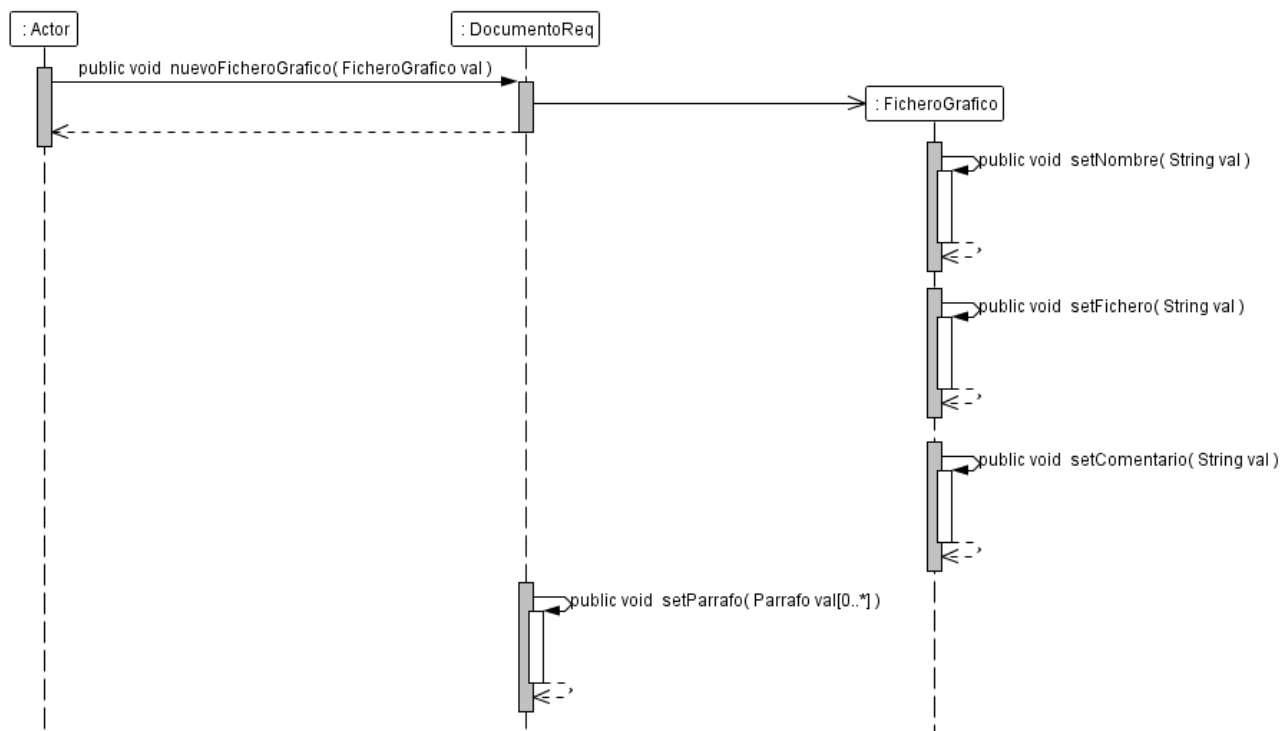
1. El sistema pide al usuario nombre del fichero gráfico, la dirección del fichero y el comentario.
2. El usuario introduce todos los datos.
3. El sistema verifica los datos introducidos
4. Si el autor rellenó todos los datos, el sistema valida los datos introducidos
5. El sistema actualiza la interfaz y muestra el objetivo en el documento

Excepciones

1. Si algún dato falta ó existe, se informa del error, se rellena con “PD” (Por determinar) y el caso de uso continua.

Postcondiciones

Ninguna



CU Nuevo Matriz de Rastreabilidad

Precondiciones

Ninguna

Pasos

1. El sistema pide al usuario nombre de la matriz, las filas de la matriz, las columnas de la matriz y el comentario.
2. El usuario introduce todos los datos.
3. El sistema verifica los datos introducidos
4. Si el autor rellenó todos los datos, el sistema valida los datos introducidos
5. El sistema actualiza la interfaz y muestra el objetivo en el documento

Excepciones

1. Si algún dato falta ó existe, se informa del error, se rellena con “PD” (Por determinar) y el caso de uso continua.

Postcondiciones

Ninguna

