

## Linux en el escritorio: Una computadora para mamá;



by Guido Socher ([homepage](#))



### *About the author:*

Guido disfruta Linux por su flexibilidad y sus capacidades, mucho mayores que las de cualquier otro sistema operativo.

### *Abstract:*

Mi madre proviene de una generación que creció sin computadoras. Este artículo probablemente será útil para mucha gente que ha tenido que empezar a usar una computadora y cuya edad oscila en los 60 años o más.

## Introducción

Mi madre tiene algunos años usando computadoras pero siempre ha utilizado un equipo que arranca un procesador de texto después de arrancar el sistema operativo. No hay nada más instalado y la única función de ese equipo es el de ser una buena máquina de escribir.

Ahora que los niños se han ido de la casa y viven con alguien más, quiere acceder a la Internet para poder ver las últimas fotos de su nieto o enviarle correo electrónico.

Mi hermano y hermana le han dado una computadora con Windows 98 ante el supuesto de su "facilidad de uso" y probablemente sea la mejor opción para ella. Después de algunos cursos de cómputo y largas tardes con llamadas de "ayuda" la idea de hacer una computadora para mamá surgió.

Existen simplemente varios problemas:

- El doble click: Esto parece ser muy difícil para la gente adulta. Windows hace uso de los dobles clicks para poder iniciar una aplicación. Es básicamente imposible de usar para esas personas. La causa del problema parece ser que mamá mueve levemente el ratón cuando está dando doble click. Así que configurar la velocidad de respuesta al dar doble click no es de mucha ayuda.
- Windows guarda la sesión cuando sales. Cuando accidentalmente cambias algo en el escritorio o quitas algún icono no son reestablecidos en la siguiente sesión. Windows saves your session when you log out. When you accidentally reconfigure the desktop or remove icons then they are not

restored at next login. Una vez que hayas configurado el escritorio tienes que encargarte de que estés allí - la próxima vez.

- Windows no utiliza el concepto de directorio casa para los usuarios. Puedes almacenar archivos en cualquier lugar que desees. Por consecuencia los archivos importantes siempre están "perdidos".
- Dar soporte remoto a aplicaciones gráficas por vía telefónica es muy difícil si no puedes ver que es lo que la otra persona ve en su monitor.

## Linux en el escritorio

Desde que casi todos me decían que mantuviera la esperanza, me dije: Vamos a instalar Linux para mamá.

Linux te permite escoger entre varios escritorios y manejadores de ventanas, puedes preconfigurar cosas que son imposibles de configurar en otros sistemas operativos. Es un poco más de trabajo pero puede ser hecho.

Decidí usar fvwm2 como escritorio y manejador de ventanas. Las personas que han usado Linux desde antes de la existencia de KDE o GNOME lo conocerán. Fue muy popular alrededor de 1996. Sus ventajas son:

- muy ligero
- no utiliza el concepto de sesión
- es extremadamente configurable a través de un solo archivo de configuración.

Configuré para ella una barra con menús en los que puede encontrar todo lo que necesita:

- conectarse a la Internet
- enviar o recibir correo electrónico
- iniciar un procesador de texto
- iniciar un navegador
- iniciar una calculadora
- montar un disco con fotografías e iniciar automáticamente el visor gqview para verlas

Configuré fvwm2 de tal manera que nunca tuviera que dar doble click. Así - que el problema con el doble click estaba resuelto.

Como procesador de texto usé Ted. Es muy básico pero es posible hacer todo lo que mamá necesita para escribir cartas.

En la computadora configuré una pequeña página de inicio para mamá. Cuando inicia su sesión en Mozilla Firebird accede a esta página. La página contiene información e instrucciones acerca del uso de las aplicaciones.

Para el correo electrónico usé lfwmail. Muy sencillo pero realmente funciona y compatible con MIME. Muy importante: No cuenta con carpetas en las que puedas perder tu correo accidentalmente al moverlo a la carpeta equivocada. Todos los correos electrónicos están en una larga lista, ordenada por tiempo. Exactamente lo que mamá necesita.

lfwmail es un programa de correo electrónico accesible a través de web pero usando al servidor Apache que instalé localmente, así - que podemos decir que es una aplicación de correo electrónico local con acceso a través del navegador.

## Conectándose

La concepción de esta máquina era conseguir que todo fuera muy fácil de utilizar. Usé gpppwrap para realizar la conexión a la Internet. El proveedor del servicio está preconfigurado y solamente cuenta con dos botones: "conectarse" o "desconectarse". Modifiqué gpppwrap para mostrar la dirección IP de la computadora cuando está conectada a la Internet. ¿Por qué?, soporte remoto.

## Dando soporte remoto

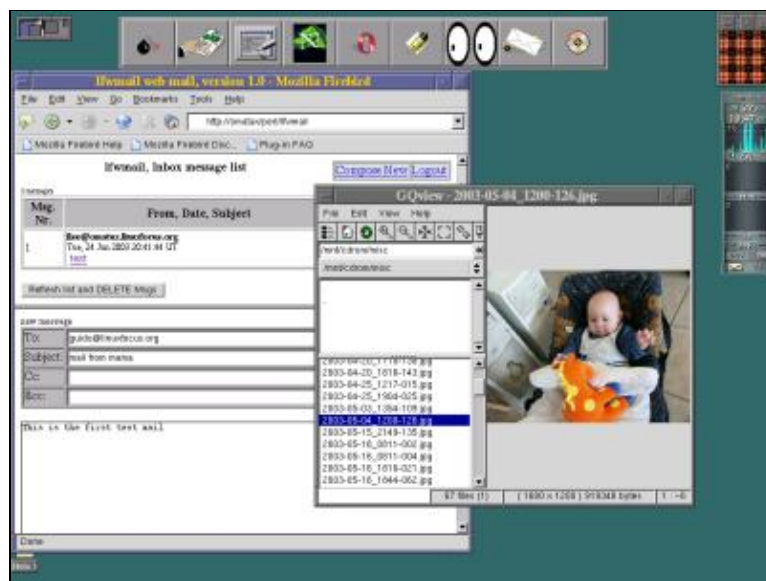
Nunca le creas a esas personas que dicen que las aplicaciones gráficas son más intuitivas. Las aplicaciones gráficas pueden abrir cuadros de diálogo muy confusos y si no estás viendo lo que la persona a la que deseas ayudar está observando será muy difícil entender en que estado se encuentra la aplicación realmente.

No tendrás ese problema en la interfaz de comandos. Dictar algunos comandos sobre la línea telefónica es muy sencillo y la otra persona simplemente tiene que escribirlos. Problema resuelto. Siempre es posible resolver cualquier problema desde la interfaz de comandos.

Además de esto, configuré sshd. Si mamá puede decirme la dirección IP de su computadora, podré conectarme remotamente para configurar cualquier cosa o instalar software. Muy apropiado.

## Cómo se ve

Aquí está una captura de la pantalla. Un disco con fotografías está mostrándose con gqview y puedes ver lfwmail en el navegador.



# Conclusi3n

Siempre lo he sabido: Linux es el sistema operativo m3s amigable que puedes tener. Aqu3- est3 la prueba de ello. Puedes configurar una computadora para satisfacer exactamente las necesidades de los usuarios. Esto es probablemente algo interesante para las escuelas, clubs, etc. Un administrador de sistemas **competente** puede incrementar la productividad configurando las computadoras seg3n las necesidades de sus usuarios.

Mam3 cuenta ahora con una computadora que realmente puede utilizar. En menos de un mes ser3 un usuario avanzado y a3adir3 m3s aplicaciones

## V3nculos

- Algunos iconos y el archivo de configuraci3n para fvwm2 que utiliz3: [dot\\_fvwm2rc.tar.gz](mailto:dot_fvwm2rc.tar.gz)
- gpppwrap y lfwmail pueden encontrarse en mi p3gina: <http://home.linuxfocus.org/~guido/>
- gpppwrap es descrito en este art3culo: [LinuxFocus March 2001, Usando diferentes ISPs para tu conexi3n a Internet](#)
- El procesador de texto: [Ted](#)
- El visor de im3genes gqview: <http://gqview.sourceforge.net/>

---

<p><u>Webpages maintained by the LinuxFocus Editor team</u> © Guido Socher "some rights reserved" see <a href="http://linuxfocus.org/license/">linuxfocus.org/license/</a> <a href="http://www.LinuxFocus.org">http://www.LinuxFocus.org</a></p>	<p>Translation information: en --&gt; -- : Guido Socher (<a href="#">homepage</a>) en --&gt; es: Edgar Hern3ndez Z. &lt;edgar(en)linuxfocus.org&gt;</p>
--	---

2005-01-10, generated by lfparsr\_pdf version 2.51