

## HITO 4

# SoftBrim

Manuel Antonio Gómez González  
Rocío Ponce Chaves  
Bienvenido Suárez Suárez  
Inmaculada Vallés Ramos



### **CU Nuevo Objetivo**

#### *Precondiciones*

Ninguna

#### *Pasos*

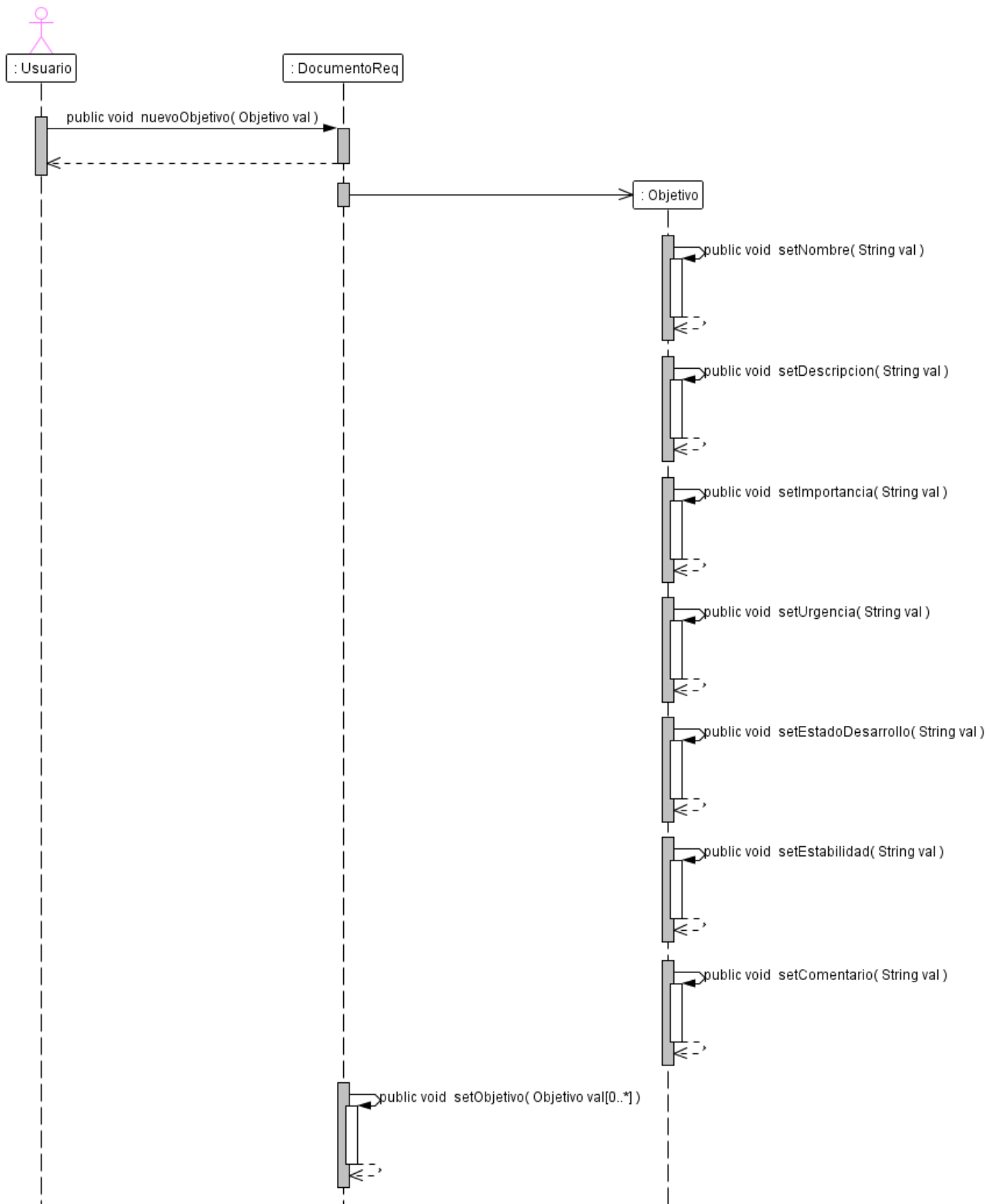
1. El sistema pide al usuario nombre del objetivo, la descripción, la importancia, la urgencia, el estado de desarrollo, la estabilidad y el comentario.
2. El usuario introduce todos los datos.
3. El sistema verifica los datos introducidos
4. Si el autor rellenó todos los datos, el sistema valida los datos introducidos
5. El sistema actualiza la interfaz y muestra el objetivo en el documento

#### *Excepciones*

1. Si algún dato falta ó existe, se informa del error, se rellena con "PD" (Por determinar) y el caso de uso continua.

#### *Postcondiciones*

Ninguna



## **CU Nueva Organización**

### *Precondiciones*

Ninguna

### *Pasos*

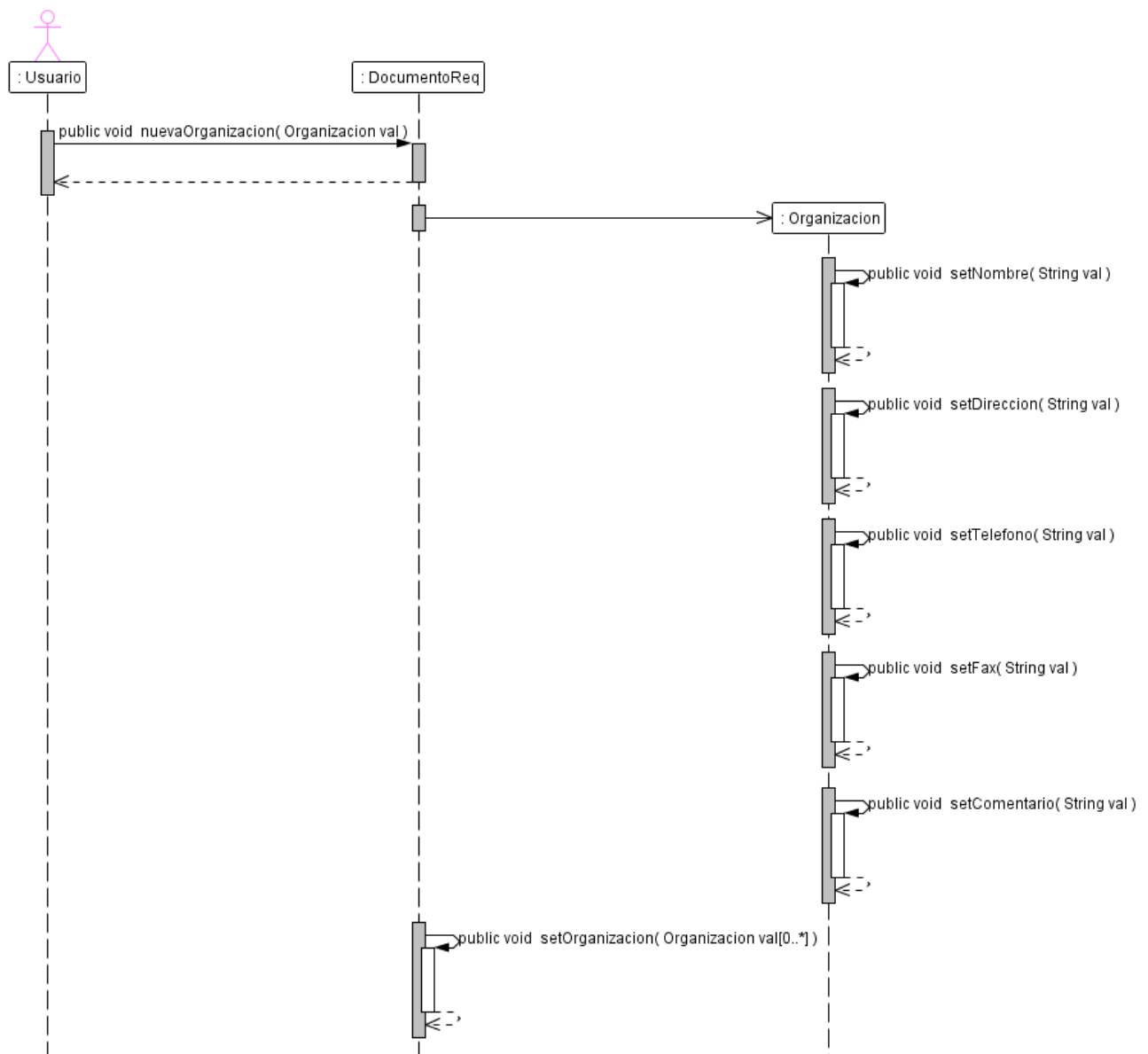
1. El sistema pide al usuario nombre de la organización, la dirección, telefono, fax y el comentario.
2. El usuario introduce todos los datos.
3. El sistema verifica los datos introducidos
4. Si el autor rellenó todos los datos, el sistema valida los datos introducidos
5. El sistema actualiza la interfaz y muestra la organización en el documento

### *Excepciones*

1. Si algún dato falta existe, se informa del error, se rellena con “PD” (Por determinar) y el caso de uso continua.

### *Postcondiciones*

Ninguna



## **CU Nueva Reunión**

### *Precondiciones*

Ninguna

### *Pasos*

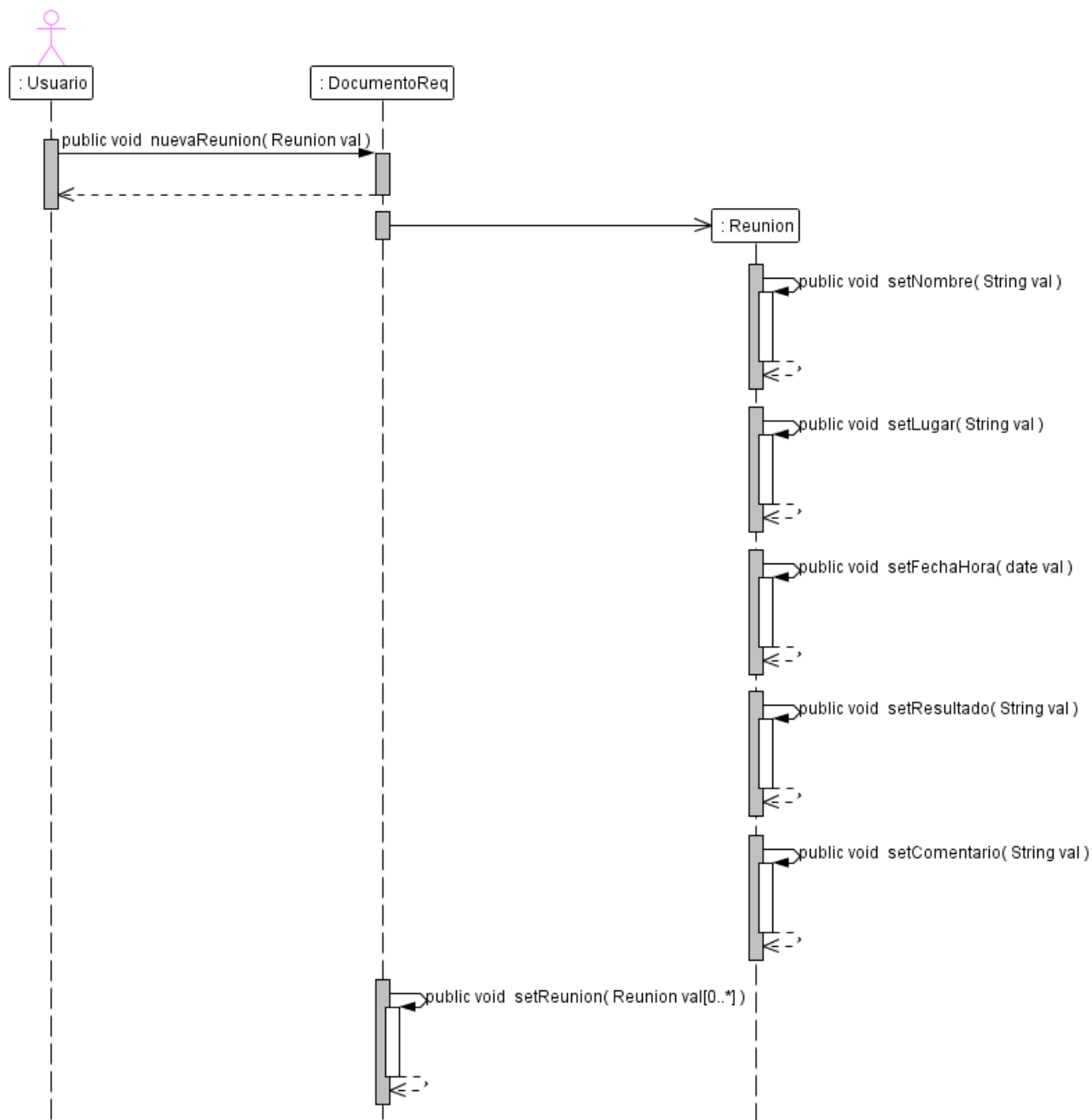
1. El sistema pide al usuario nombre de la reunión, el lugar, la fecha, el resultado y el comentario.
2. El usuario introduce todos los datos.
3. El sistema verifica los datos introducidos
4. Si el autor rellenó todos los datos, el sistema valida los datos introducidos
5. El sistema actualiza la interfaz y muestra la reunión en el documento

### *Excepciones*

1. Si algún dato falta existe, se informa del error, se rellena con “PD” (Por determinar) y el caso de uso continua.

### *Postcondiciones*

Ninguna



## **CU Nuevo Participante**

### *Precondiciones*

Ninguna

### *Pasos*

1. El sistema pide al usuario nombre del participante, el rol, si es cliente, si es desarrollador, si es usuario y el comentario.
2. El usuario introduce todos los datos.
3. El sistema verifica los datos introducidos
4. Si el autor rellenó todos los datos, el sistema valida los datos introducidos
5. El sistema actualiza la interfaz y muestra el participante en el documento

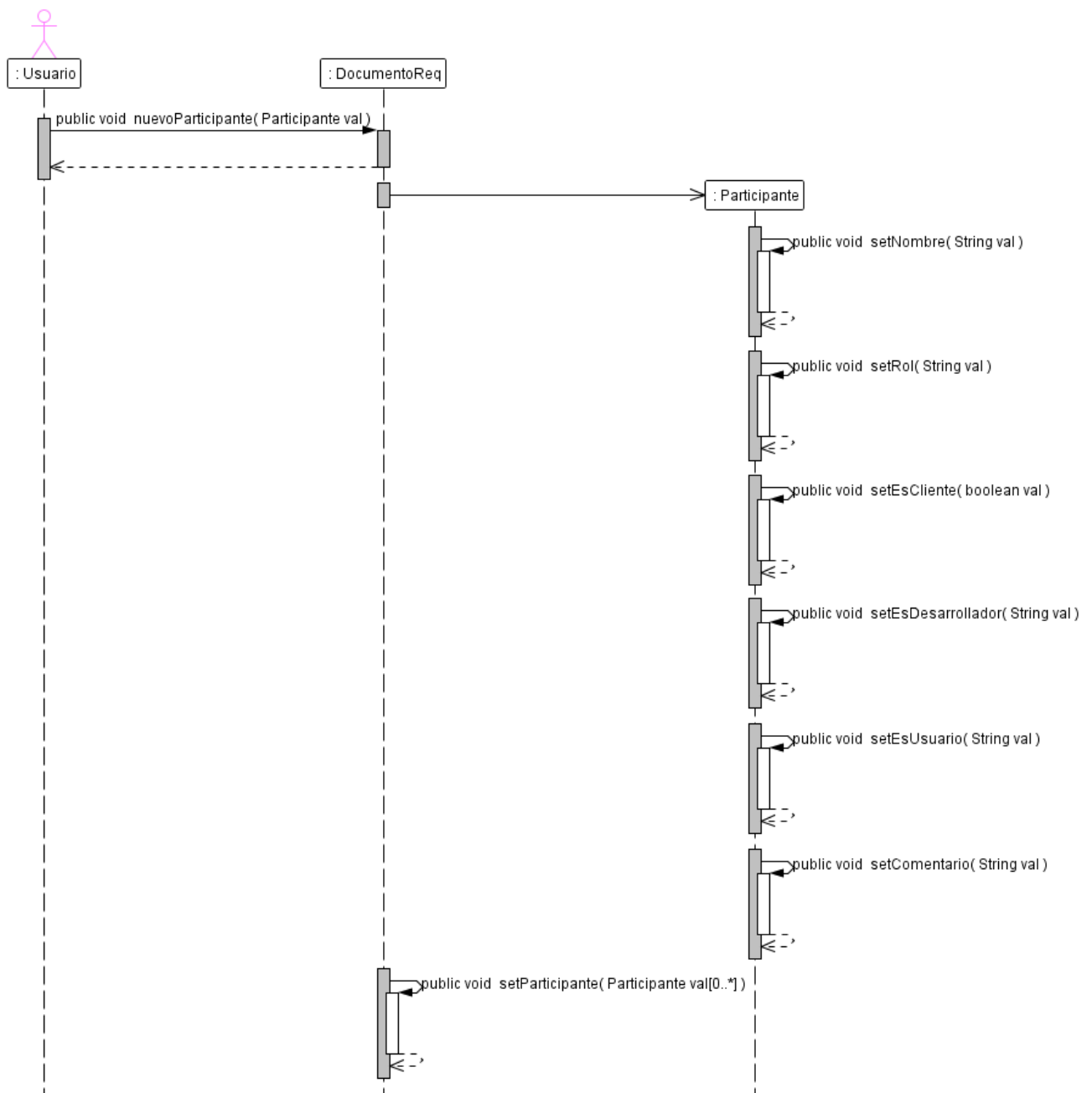
### *Excepciones*

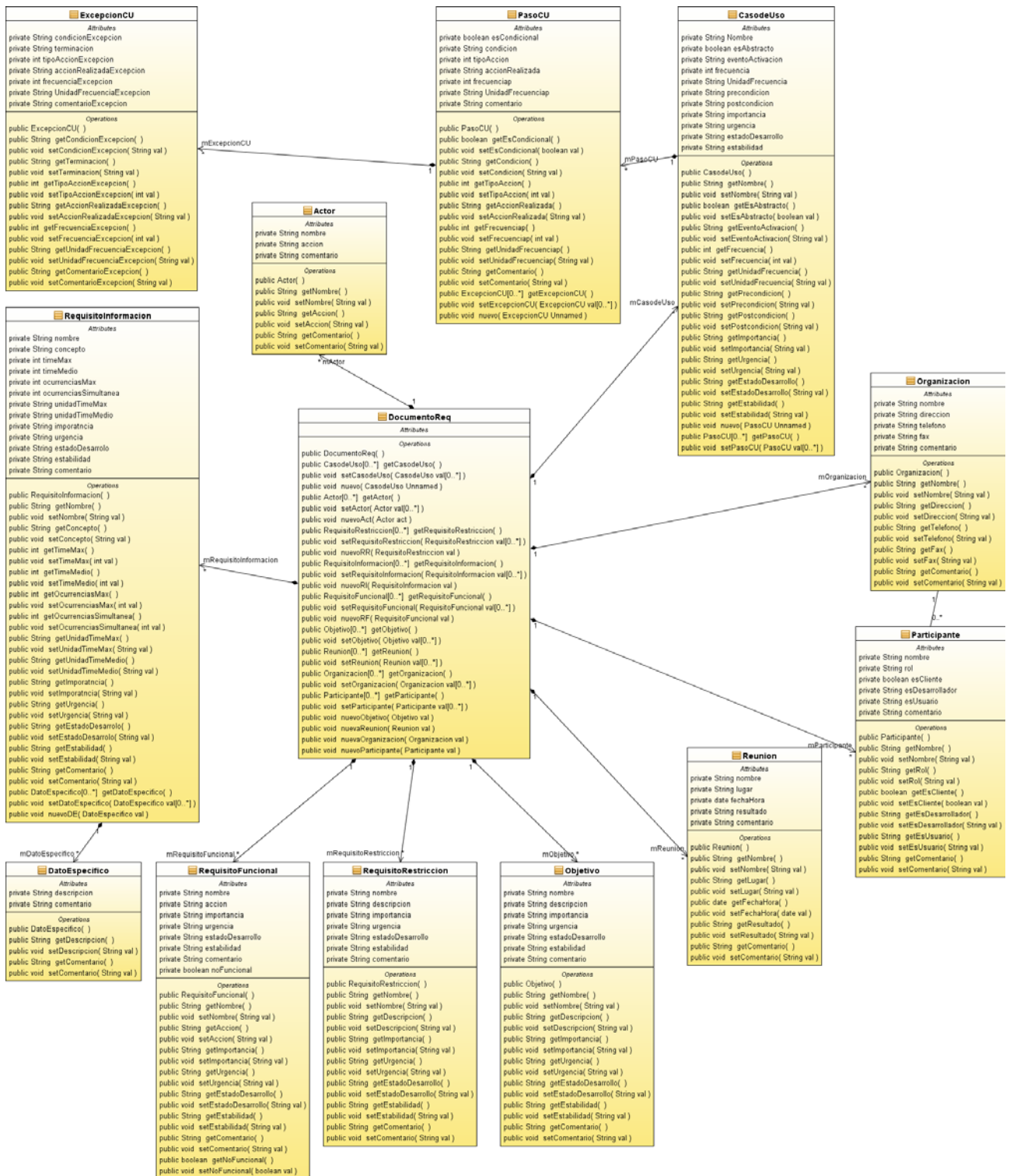
1. Si algún dato falta existe, se informa del error, se rellena con “PD” (Por determinar) y el caso de uso continua.

### *Postcondiciones*

Ninguna







Diseño previo [jfrmobjetivo]

General Prioridad Comentarios

Nombre:

El sistema deberá:

Aceptar

Diseño previo [jfrmorganizacion]

General Comentarios

Nombre:

Dirección:

PD

Teléfono:

Fax:

Aceptar

Diseño previo [jfrmparticipante]

General Comentarios

Nombre:

Rol:

Tipo de participante

☐ El participante es un cliente

☐ El participante es un desarrollador

☐ El participante es un usuario

Aceptar

Diseño previo [jfrmreunion]

General Resultados Comentarios

Nombre:

Lugar:

Fecha:

Hora:

Aceptar